

## ยาที่ใช้รักษาโรคไข้หวัดใหญ่

# OSELTAMIVIR

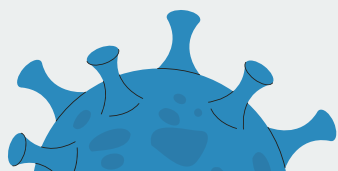
เป็นยาควบคุมพิเศษ ที่ใช้รักษาโรคไข้หวัดใหญ่ โดยสามารถชะลอการแพร่พันธุ์ ของไวรัสให้ช้าลงได้ โดยการออกฤทธิ์เป็น **neuraminidase inhibitor** ใช้รักษาและป้องกันไวรัสไข้หวัดใหญ่สายพันธุ์ เอ และ สายพันธุ์ บี โดยหลังจากรับประทานยา ร่างกายจะเปลี่ยนโครงสร้างของยาให้อยู่ในรูปที่มีกลไกยับยั้งการแพร่พันธุ์ของไวรัสได้และผู้ป่วยควรได้รับประทานยานี้ภายใน **48 ชั่วโมง** เมื่อเริ่มมีอาการของโรค

### ขนาดยาที่ใช้

ผู้ใหญ่และเด็กอายุ 13 ปีขึ้นไป : 75 มก. วันละ 2 ครั้ง นาน 5 วัน  
เด็ก อายุ 2 สัปดาห์ถึง <1 ปี : 3 มก./กก. วันละ 2 ครั้ง นาน 5 วัน  
1-12 ปี แบ่งตามน้ำหนัก  
น้ำหนัก < 15 กก. : 30 มก. วันละ 2 ครั้ง นาน 5 วัน  
15-23 กก. : 45 มก. วันละ 2 ครั้ง นาน 5 วัน  
23-40 กก. : 60 มก. วันละ 2 ครั้ง นาน 5 วัน  
> 40 กก. : 75 มก. วันละ 2 ครั้ง นาน 5 วัน

### อาการข้างเคียงที่พบได้บ่อย

คือ คลื่นไส้ อาเจียน โดยปกติจะไม่รุนแรงและจะเกิดในช่วง 2 วันแรกของการรักษา การรับประทานยาพร้อมกับอาหารจะช่วยลดอาการดังกล่าวได้  
ผลข้างเคียงอื่นที่พบได้บ่อยในเด็ก ได้แก่ ปวดท้อง เลือดกำเดาไหล มีปัญหาเกี่ยวกับหูตาแดง



หากมีผื่น  
รุนแรง สงสัย  
แพ้ยา ให้หยุด  
ยาและแจ้ง  
แพทย์ทันที

